

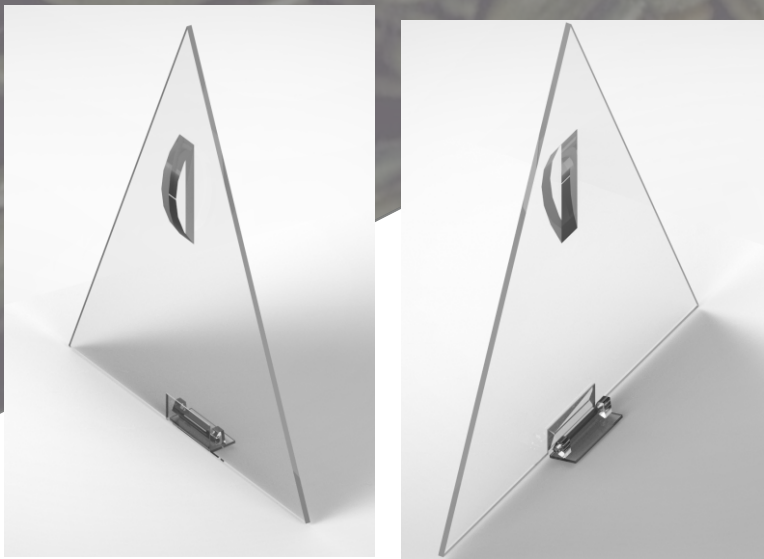
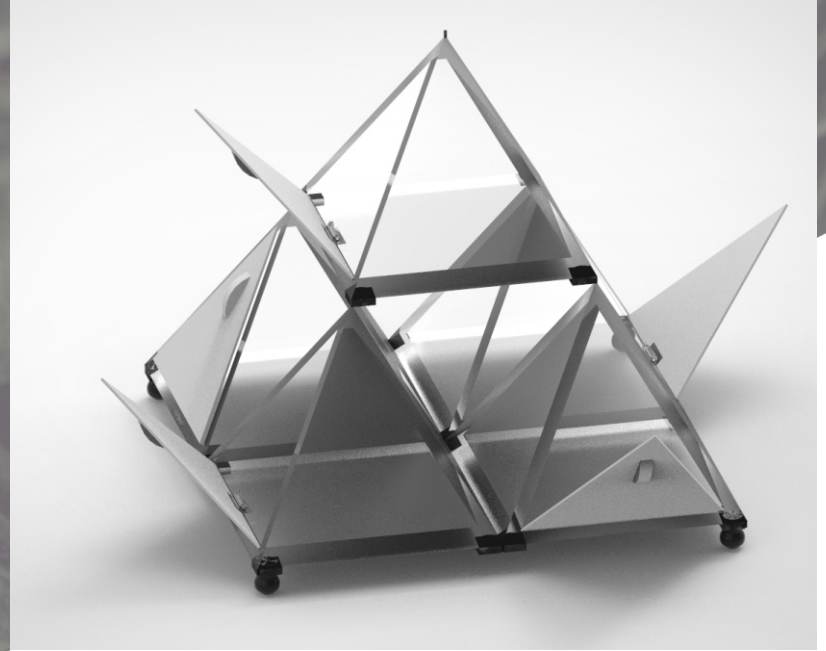
Banco de Semillas Popular

Es un proyecto que se desarrolla con el Ministerio del Interior y la Alcaldía de Medellín en compañía del grupo Vigías del Yarumo de San Cristóbal.

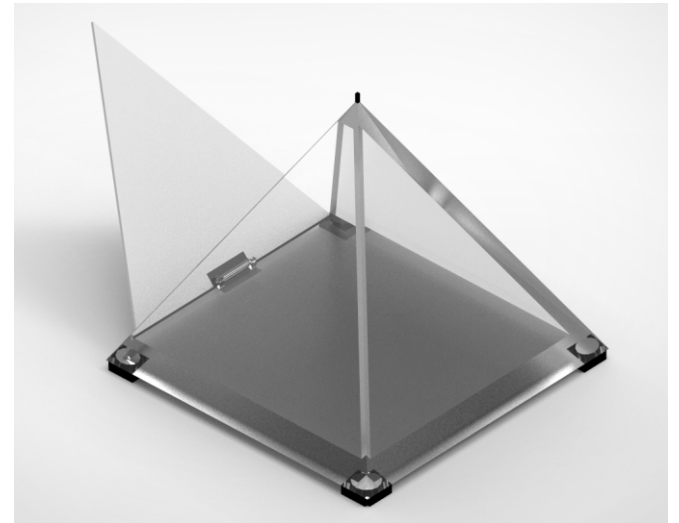
Este grupo realiza capacitaciones a los ciudadanos rurales y urbanos en procedimientos de siembra y recolección de semillas; mediante este proceso el grupo logra la recuperación de plantas ancestrales, medicinales y hortalizas.

Para la recolección de dichas semillas es necesario un banco de semillas popular portátil, que permita el estado de conservación "ex situ".

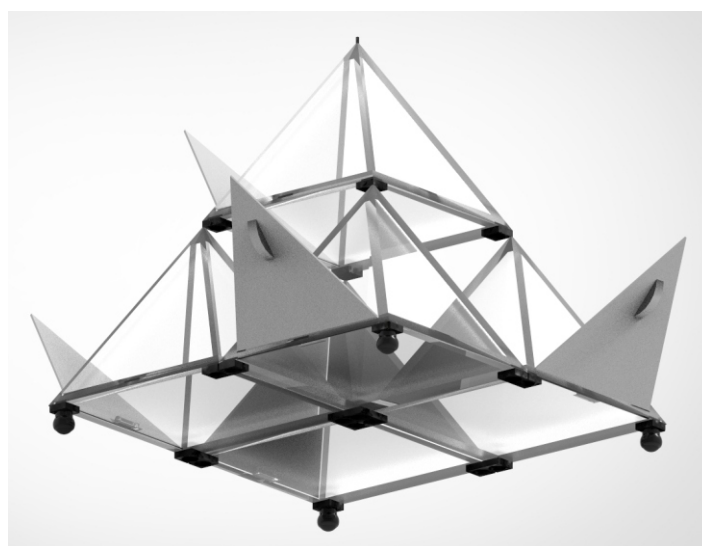
Por ello se diseña un Banco de Semillas con las siguientes características:



Sistema modular de compartimentos en forma de piramide que permite la conservación de las semillas



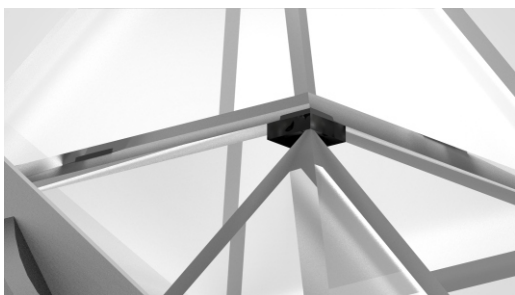
Sistema de bisagras que permite el acceso a las semillas al igual que un mango que facilita el abrir y cerrar la piramide



Sistema de rodamientos que permite mayor interacción y desplazamiento de las semillas a lugares urbanos y rurales



Sistema de ensamble que permitela integración de las piramides donde se conservan las semillas



Diseñadores
Julian Builes C
Mariluz Aguilar