

Cliente:  
Centro Comercial CityPlaza

Centro Comercial CityPlaza  
Cr 36 D Sur # 27A105 Envigado

320 62 20  
mantenimiento@cityplazacc.co  
m

Proyecto elaborado por:  
Juan Toro - Fabian Calle.

ITM  
319 269 0872 // 301 289 3571

Fecha:  
22/05/2018

## Sotano 1

## Índice

### Sotano 1

#### Sotano 1

SYLVANIA - (1x).....	3
----------------------	---

#### Terreno 1

##### Edificación 1

##### Planta (nivel) 1

##### Sotano de parqueaderos

Sinopsis de locales.....	6
--------------------------	---

Plano de situación de luminarias.....	7
---------------------------------------	---

Lista de luminarias.....	10
--------------------------	----

Vistas.....	11
-------------	----

Resumen de resultados de superficies.....	13
---	----

Parqueaderos Sotano 1 / Intensidad lumínica perpendicular (Adaptativamente).....	14
--	----

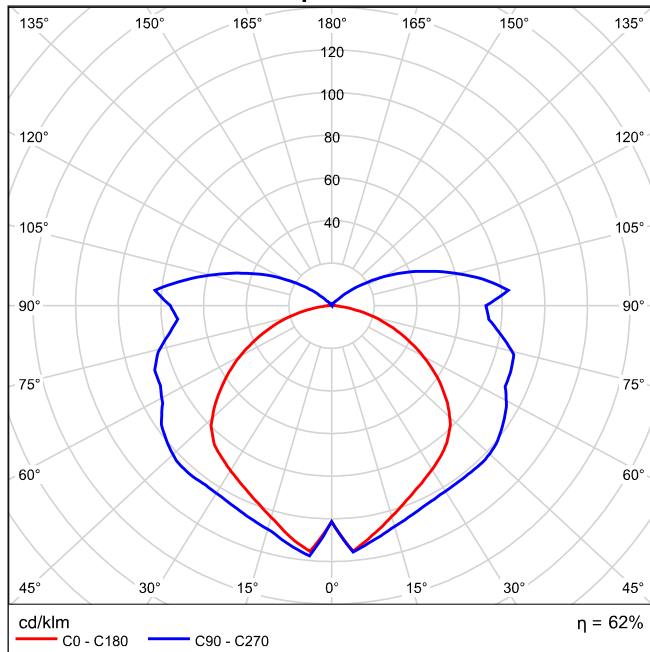
Objeto de resultado de superficies 1 (Suelo/techo) / Intensidad lumínica perpendicular (Adaptativamente).....	16
---	----

**SYLVANIA LED HERMETICA 2X18W T8 PC 1x**

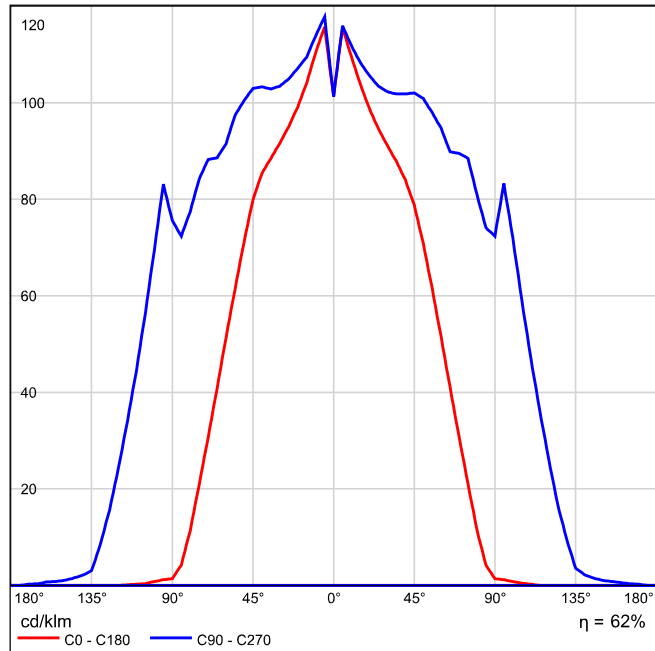
Dispone de una imagen de la luminaria en nuestro catálogo de luminarias.

Grado de eficacia de funcionamiento: 61.51%  
Flujo luminoso de lámparas: 3484 lm  
Flujo luminoso de las luminarias: 2143 lm  
Potencia: 35.5 W  
Rendimiento lumínico: 60.3 lm/W

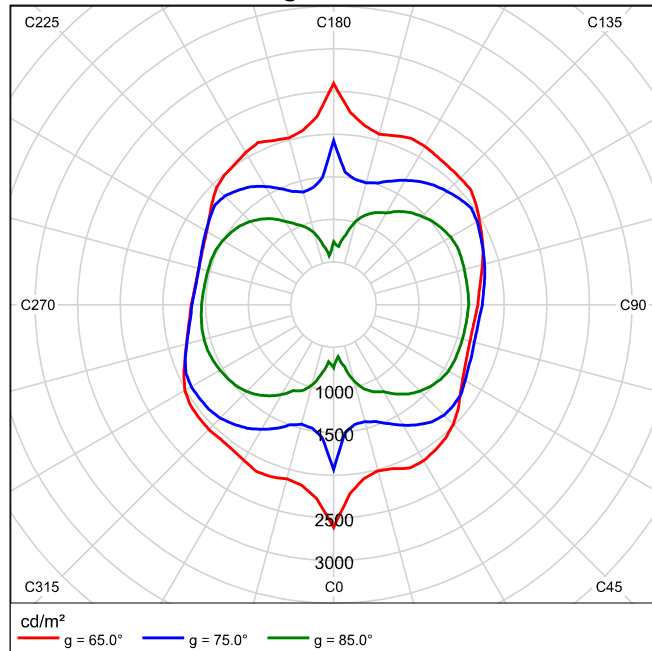
Indicaciones colorimétricas  
1x: CCT 3000 K, CRI 100

**Emisión de luz 1 / CDL polar**

## Emisión de luz 1 / CDL lineal

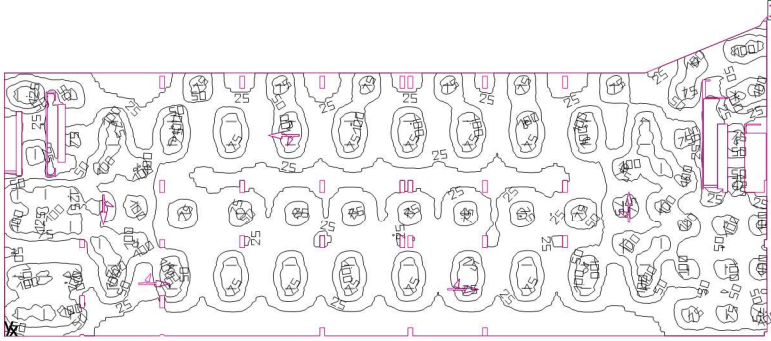


No se puede crear un diagrama de cono porque la distribución luminosa es asimétrica.

**Emisión de luz 1 / Diagrama de densidad lumínica**

No se puede crear un diagrama UGR porque la distribución luminosa es asimétrica.

## Sotano de parqueaderos



Altura interior del local: 0.000 m hasta 2.200 m, Grado de reflexión: Techo 67.4%, Paredes 50.0%, Suelo 17.8%, Factor de degradación: 0.80

### Plano útil

Superficie	Resultado	Media (Nominal)	Min	Max	Mín./medio	Mín./máx.
1 Parqueaderos Sotano 1	Intensidad lumínica perpendicular (Adaptativamente) [lx] Altura: 0.000 m, Zona marginal: 0.000 m	51.7 ( $\geq 50.0$ )	0.14	125	0.003	0.001

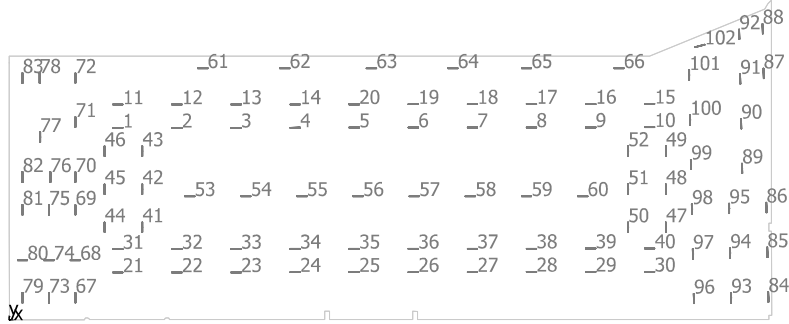
#	Luminaria	$\Phi$ (Luminaria) [lm]	Potencia [W]	Rendimiento lumínico [lm/W]
102	SYLVANIA - LED HERMETICA 2X18W T8 PC	2143	35.5	60.3
Suma total de luminarias		218586	3621.0	60.4

Potencia específica de conexión: 1.15 W/m<sup>2</sup> (Superficie de planta de la estancia 3138.49 m<sup>2</sup>),  
Potencia específica de conexión: 1.15 W/m<sup>2</sup> = 2.23 W/m<sup>2</sup>/100 lx (Superficie del plano útil 3138.49 m<sup>2</sup>)

Consumo: 10900 kWh/a de un máximo de 109850 kWh/a

Las magnitudes de consumo de energía no tienen en cuenta escenas de luz ni sus estados de atenuación.

## Sotano de parqueaderos



### SYLVANIA LED HERMETICA 2X18W T8 PC

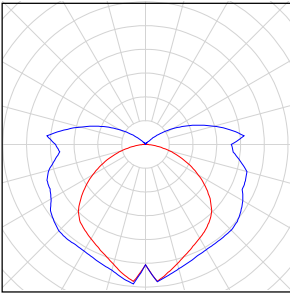
Nº	X [m]	Y [m]	Altura de montaje [m]	Factor de degradación
1	13.566	23.971	2.200	0.80
2	20.950	23.980	2.200	0.80
3	28.335	23.988	2.200	0.80
4	35.720	23.997	2.200	0.80
5	43.104	24.006	2.200	0.80
6	50.489	24.014	2.200	0.80
7	57.873	24.023	2.200	0.80
8	65.258	24.031	2.200	0.80
9	72.643	24.040	2.200	0.80
10	80.027	24.048	2.200	0.80
11	13.566	26.885	2.200	0.80
12	20.950	26.894	2.200	0.80
13	28.335	26.902	2.200	0.80
14	35.720	26.911	2.200	0.80
15	80.027	26.963	2.200	0.80
16	72.643	26.954	2.200	0.80
17	65.258	26.945	2.200	0.80
18	57.873	26.937	2.200	0.80
19	50.489	26.928	2.200	0.80
20	43.104	26.920	2.200	0.80
21	13.566	5.907	2.200	0.80
22	20.950	5.915	2.200	0.80
23	28.335	5.924	2.200	0.80
24	35.720	5.932	2.200	0.80
25	43.104	5.941	2.200	0.80
26	50.489	5.950	2.200	0.80
27	57.873	5.958	2.200	0.80
28	65.258	5.967	2.200	0.80
29	72.643	5.975	2.200	0.80
30	80.027	5.984	2.200	0.80
31	13.566	8.821	2.200	0.80
32	20.950	8.829	2.200	0.80
33	28.335	8.838	2.200	0.80
34	35.720	8.846	2.200	0.80
35	43.104	8.855	2.200	0.80
36	50.489	8.864	2.200	0.80

N°	X [m]	Y [m]	Altura de montaje [m]	Factor de degradación
37	57.873	8.872	2.200	0.80
38	65.258	8.881	2.200	0.80
39	72.643	8.889	2.200	0.80
40	80.027	8.898	2.200	0.80
41	16.633	11.557	2.200	0.80
42	16.633	16.304	2.200	0.80
43	16.633	21.051	2.200	0.80
44	11.896	11.557	2.200	0.80
45	11.896	16.304	2.200	0.80
46	11.896	21.051	2.200	0.80
47	82.043	11.557	2.200	0.80
48	82.043	16.304	2.200	0.80
49	82.043	21.051	2.200	0.80
50	77.306	11.557	2.200	0.80
51	77.306	16.304	2.200	0.80
52	77.306	21.051	2.200	0.80
53	22.535	15.424	2.200	0.80
54	29.551	15.424	2.200	0.80
55	36.567	15.424	2.200	0.80
56	43.583	15.424	2.200	0.80
57	50.599	15.424	2.200	0.80
58	57.615	15.424	2.200	0.80
59	64.631	15.424	2.200	0.80
60	71.647	15.424	2.200	0.80
61	24.174	31.420	2.200	0.80
62	34.424	31.420	2.200	0.80
63	45.260	31.420	2.200	0.80
64	55.424	31.420	2.200	0.80
65	64.631	31.420	2.200	0.80
66	76.174	31.420	2.200	0.80
67	8.253	2.746	2.200	0.80
68	8.253	7.445	2.200	0.80
69	8.253	13.728	2.200	0.80
70	8.253	17.819	2.200	0.80
71	8.253	24.711	2.200	0.80
72	8.253	30.202	2.200	0.80
73	4.952	2.746	2.200	0.80
74	4.952	7.445	2.200	0.80
75	4.952	13.728	2.200	0.80
76	5.126	17.819	2.200	0.80
77	3.850	22.816	2.200	0.80
78	3.808	30.202	2.200	0.80
79	1.651	2.746	2.200	0.80
80	1.651	7.445	2.200	0.80
81	1.651	13.728	2.200	0.80
82	1.651	17.819	2.200	0.80
83	1.651	30.202	2.200	0.80
84	94.841	2.841	2.200	0.80
85	94.723	8.427	2.200	0.80
86	94.604	14.014	2.200	0.80
87	94.249	30.773	2.200	0.80



N°	X [m]	Y [m]	Altura de montaje [m]	Factor de degradación
88	94.130	36.360	2.200	0.80
89	91.567	18.919	2.200	0.80
90	91.449	24.505	2.200	0.80
91	91.330	30.092	2.200	0.80
92	91.212	35.678	2.200	0.80
93	90.194	2.742	2.200	0.80
94	90.075	8.329	2.200	0.80
95	89.957	13.915	2.200	0.80
96	85.546	2.644	2.200	0.80
97	85.428	8.230	2.200	0.80
98	85.309	13.817	2.200	0.80
99	85.191	19.403	2.200	0.80
100	85.072	24.990	2.200	0.80
101	84.954	30.576	2.200	0.80
102	86.289	34.211	2.200	0.80

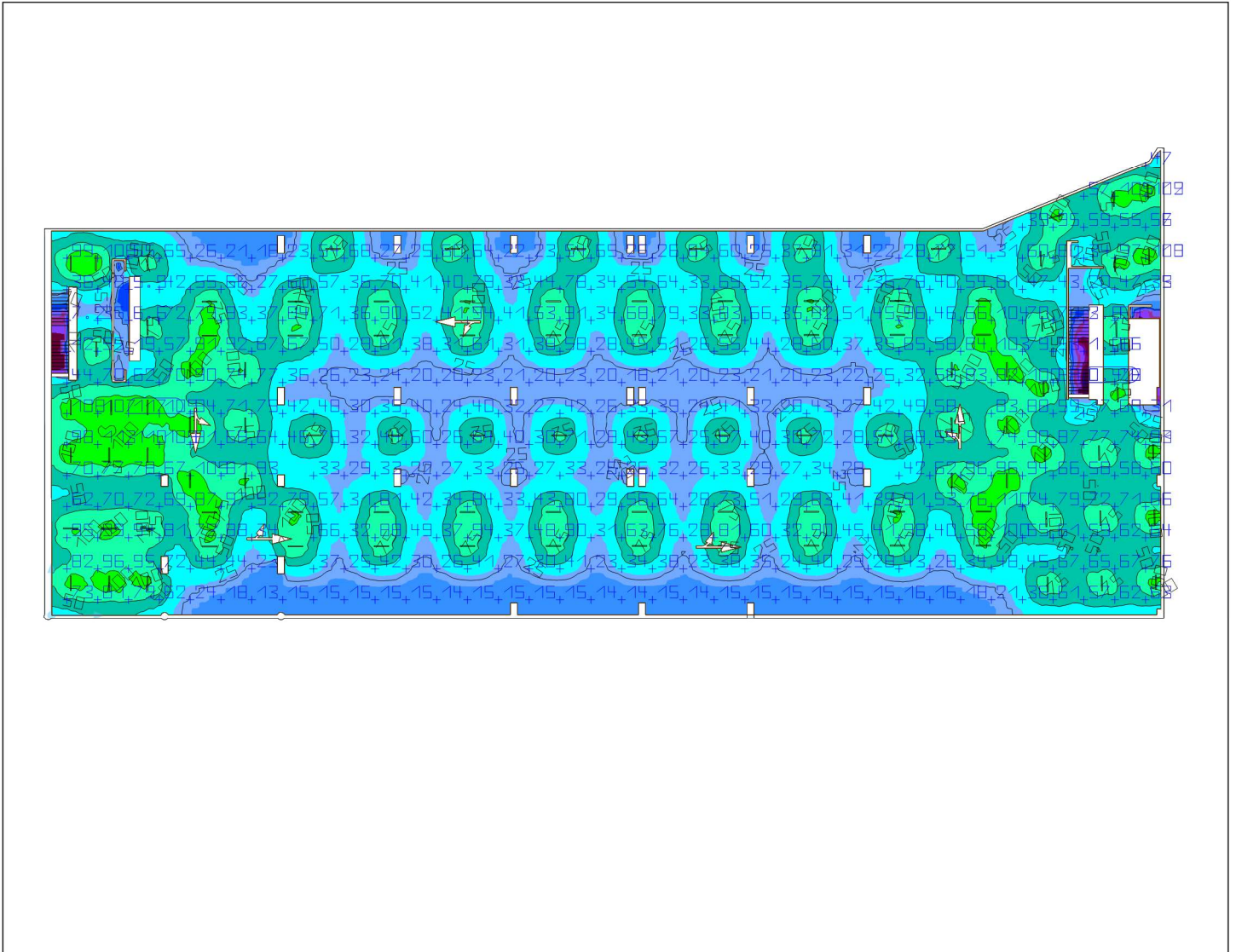
**Sotano de parqueaderos**

Número de unidades	Luminaria (Emisión de luz)		
102	SYLVANIA - LED HERMETICA 2X18W T8 PC Emisión de luz 1 Lámpara: 1x Grado de eficacia de funcionamiento: 61.51% Flujo luminoso de lámparas: 3484 lm Flujo luminoso de las luminarias: 2143 lm Potencia: 35.5 W Rendimiento lumínico: 60.3 lm/W  Indicaciones colorimétricas 1x: CCT 3000 K, CRI 100	Dispone de una imagen de la luminaria en nuestro catálogo de luminarias.	

Flujo luminoso total de lámparas: 355368 lm, Flujo luminoso total de luminarias: 218586 lm, Potencia total: 3621.0 W, Rendimiento lumínico: 60.4 lm/W

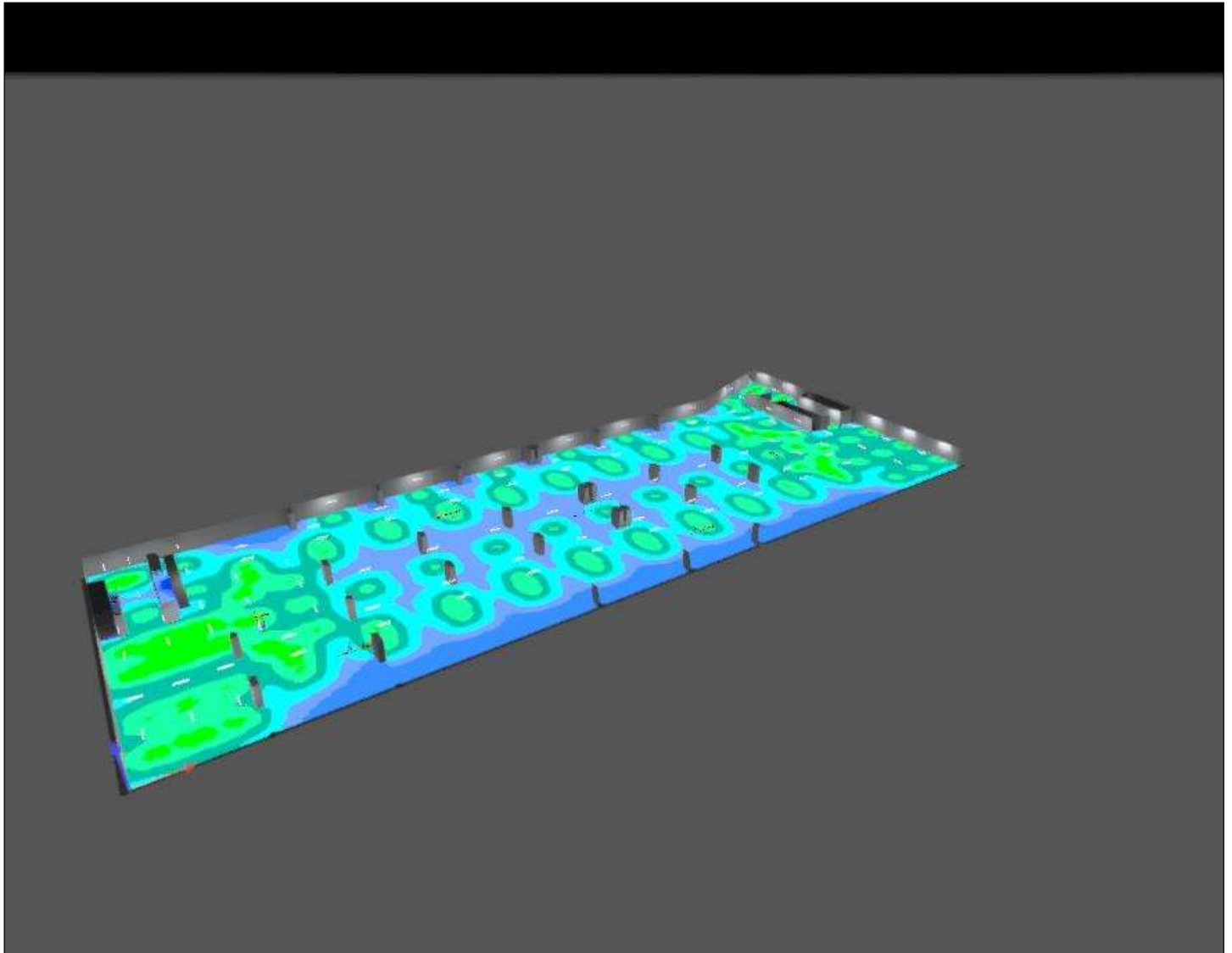
## Sotano de parqueaderos

### Sotano resultados

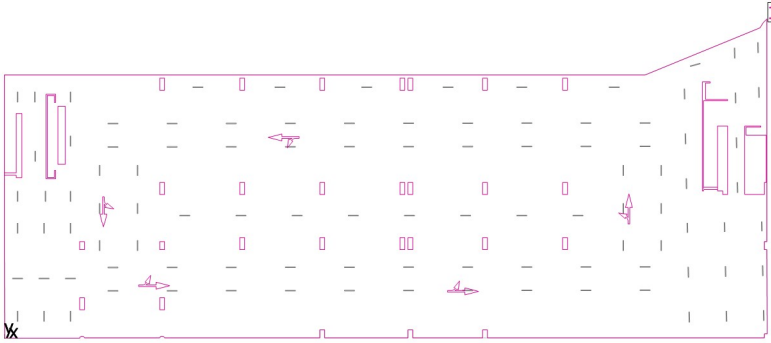


Escala: 1 : 554

## Sotano resultados 3D



## Sotano de parqueaderos

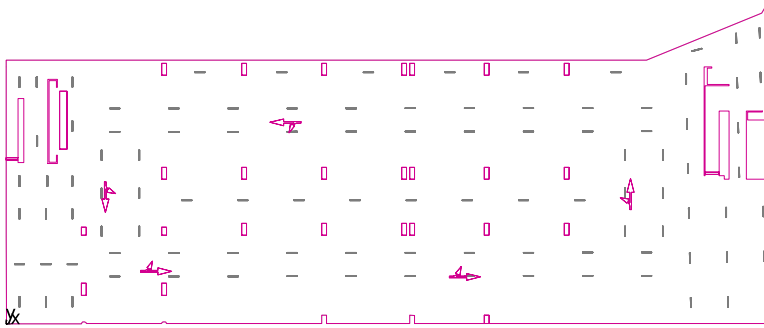


Altura interior del local: 0.000 m hasta 2.200 m, Grado de reflexión: Techo 67.4%, Paredes 50.0%, Suelo 17.8%, Factor de degradación: 0.80

### Objetos de resultado de superficies

Superficie	Resultado	Media (Nominal)	Min	Max	Mín./medio	Mín./máx.
1 Objeto de resultado de superficies 1 (Suelo/techo)	Intensidad lumínica perpendicular (Adaptativamente) [lx]	51.6	0.14	123	0.003	0.001
	Densidad lumínica [cd/m <sup>2</sup> ]	2.93	0.008	7.01	0.003	0.001

## Parqueaderos Sotano 1 / Intensidad lumínica perpendicular (Adaptativamente)



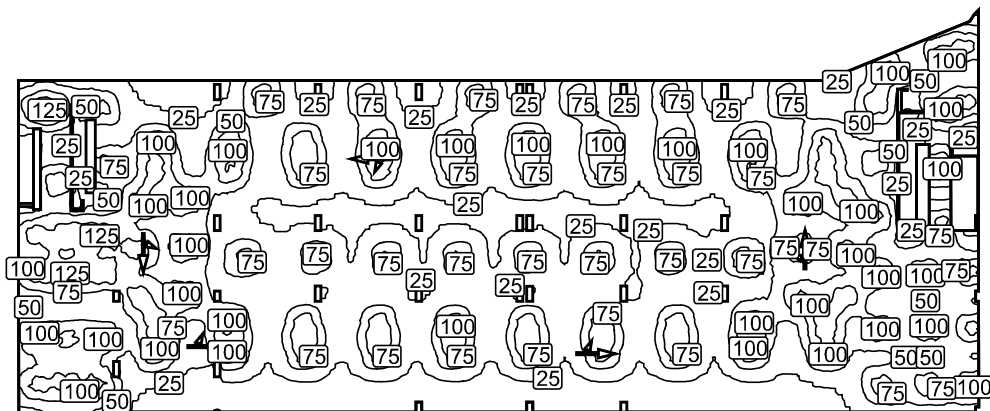
### Parqueaderos Sotano 1: Intensidad lumínica perpendicular (Adaptativamente) (Superficie)

Escena de luz: Escena de luz 1 parqueadero sotano1

Media: 51.7 lx (Nominal:  $\geq 50.0$  lx), Min: 0.14 lx, Max: 125 lx, MÍN./medio: 0.003, MÍN./máx.: 0.001

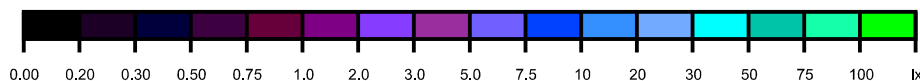
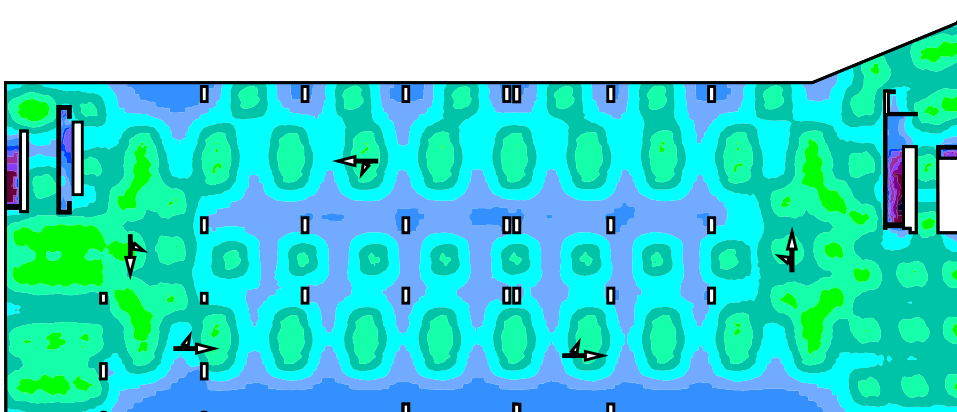
Altura: 0.000 m, Zona marginal: 0.000 m

### Isolíneas [lx]



Escala: 1 : 750

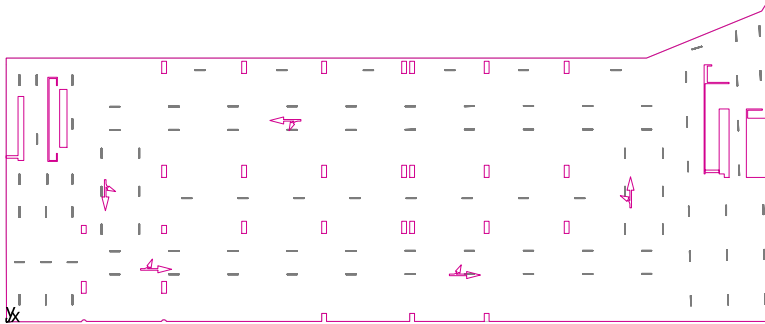
### Colores falsos [lx]



Escala: 1 : 750



## Objeto de resultado de superficies 1 (Suelo/techo) / Intensidad lumínica perpendicular (Adaptativamente)

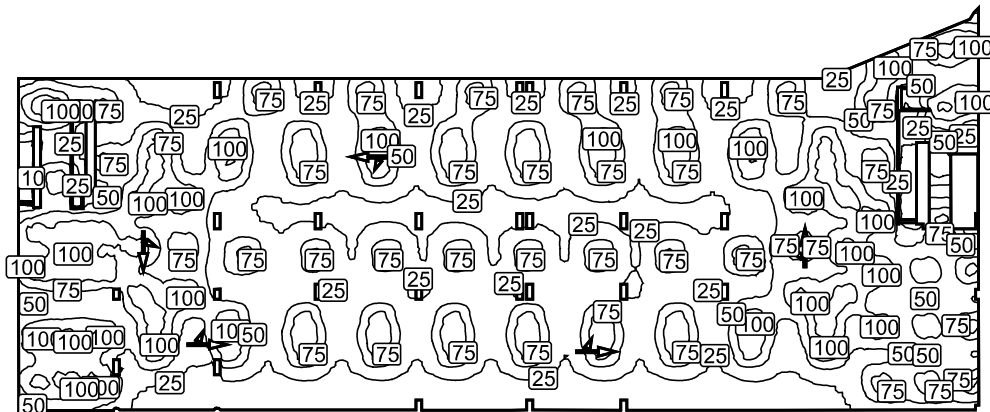


### Objeto de resultado de superficies 1 (Suelo/techo): Intensidad lumínica perpendicular (Adaptativamente) (Superficie)

Escena de luz: Escena de luz 1 parqueadero sotano1

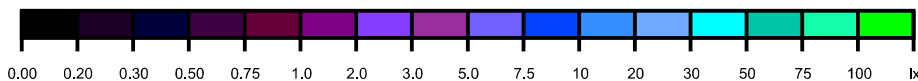
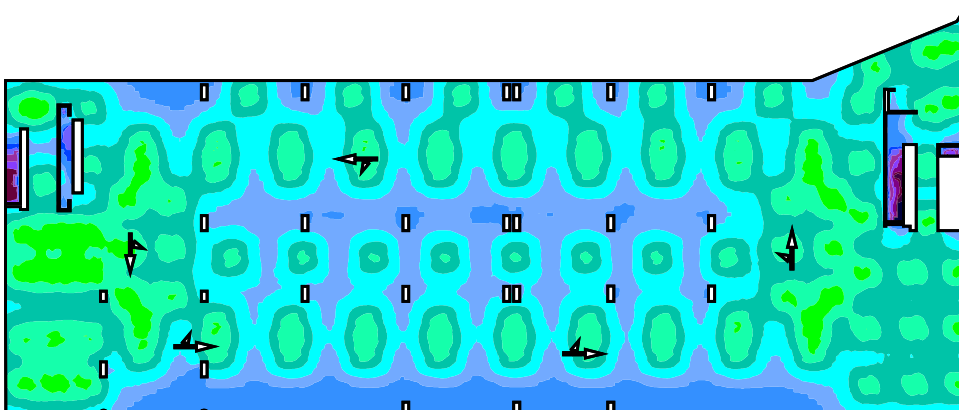
Media: 51.6 lx, Min: 0.14 lx, Max: 123 lx, Min./medio: 0.003, Min./máx.: 0.001

### Isolíneas [lx]



Escala: 1 : 750

### Colores falsos [lx]



Escala: 1 : 750



